

Egz. nr ....	
Jednostka projektowa:	LEGE ARTIS MONIKA WYKA ul. Mickiewicza 12/39, 23-210 Kraśnik NIP: 7151832989, REGON: 366150894
<b>PROJEKT TECHNICZNY</b>	
Kategoria obiektu: V	

Tytuł opracowania: **Rozbudowa zaplecza sportowego wokół boisk w ramach zadania "Centrum sportowo-rekreacyjne Aktywna Dwunastka"**  
**- Przebudowa zasilania oświetlenia boisk.**

Adres inwestycji: **działki nr 271/2, 272/2 i 1124, obręb 0013 Tomaszów Mazowiecki**

Inwestor: **Gmina - Miasto Tomaszów Mazowiecki, ul. POW 10/16  
 97-200 Tomaszów Mazowiecki**

**AUTORZY OPRACOWANIA:**

BRANŻA	FUNKCJA	NAZWISKO I IMIĘ	NR UPRAWNIENI	DATA	PODPIS
ELEKTRYCZNA	PROJEKTANT	mgr inż. Michał Mańko	LUB/0248/ PWOE/12	21.06.2021	

Czerwiec 2021

## **Spis treści**

1. Strona tytułowa
2. Opis technicznych
3. Zestawienie materiałów

## **Część graficzna**

1. Projekt zagospodarowania terenu
2. Schemat strukturalny zasilania

## **OPIS TECHNICZNY**

### **1. Podstawa opracowania**

- zlecenie Inwestora,
- wytyczne do projektowania,
- mapa sytuacyjno-wysokościowa,
- obowiązujące normy i przepisy

### **2. Cel projektu**

Celem niniejszego opracowania jest projekt przebudowy zasilania oświetlenia boisk sportowych w Tomaszowie Mazowieckim.

### **3. Zakres opracowania**

- Opracowanie niniejsze obejmuje przebudowę zasilania oświetlenia,
- zmiana lokalizacji szafki sterowania oświetleniem boisk,
  - mufowanie istniejących kabli
  - budowa linii kablowych
  - wprowadzenie kabli do szafki oświetleniowej

### **4. Przebudowa istniejącego oświetlenia terenu**

Przewidziano zmianę lokalizacji szafki sterowania oświetleniem. W tym celu należy zdemonstrować istniejącą szafkę i zamontować w miejscu jak pokazano na rysunku. Do zasilania szafki należy ułożyć nowy kabel typu YAKXS 4x35mm<sup>2</sup> i zmurować z istniejącym kablem zasilającym. Dodatkowo należy wydłużyć dwa kable w kierunku masztów S1, S3 poprzez mufowanie i ułożenie nowego kabla typu YKY 5x16mm<sup>2</sup>. W celu zasilania masztów S8, S6 należy istniejący kabel częściowo odkopać i wprowadzić do szafki w nowej lokalizacji. Pozostały kabel pozostawić w ziemi jako nieczynny.

### **5. Układanie kabla YAKXS 4x35 mm<sup>2</sup>, YKY 5x16 mm<sup>2</sup>**

Projektowana głębokość ułożenia kabli zgodnie z N-SEP 004. W trasie z istniejącym podziemnym uzbrojeniem terenu kopanie rowu kablowego wykonywać ręcznie.

W przygotowanym rowie kablowym na 10 cm podsypce z piasku należy falisto ułożyć kabel, na który co 10 m trwale przymocować kablowe opaski informacyjne posiadające napisy zgodnie z N-SEP-004. Następnie kabel przysypać 10cm warstwą piasku oraz 15 cm warstwą gruntu rodzimego zagęszczając go w warstwach. Trasę kabla oznaczyć folią koloru niebieskiego i zasypać gruntem rodzimym. W miejscach skrzyżowań kabla z podziemnym uzbrojeniem terenu oraz pod ścieżkami utwardzonymi, należy ułożyć przepusty rurowe fi 75. Trasę elektrycznej instalacji kablowej należy wytyczyć, a następnie zainwentaryzować przez uprawnionego geodetę. Wloty rur przepustowych po wprowadzeniu kabla uszczelnić masą uszczelniającą.

#### 6. Ochrona przed dotykiem pośrednim

Jako dodatkowy środek ochrony przy dotyku pośrednim zastosowano samoczynne wyłączenie zasilania w układzie sieci realizowane za pomocą wyłączników instalacyjnych nadprądowych.

#### 7. Uwagi końcowe

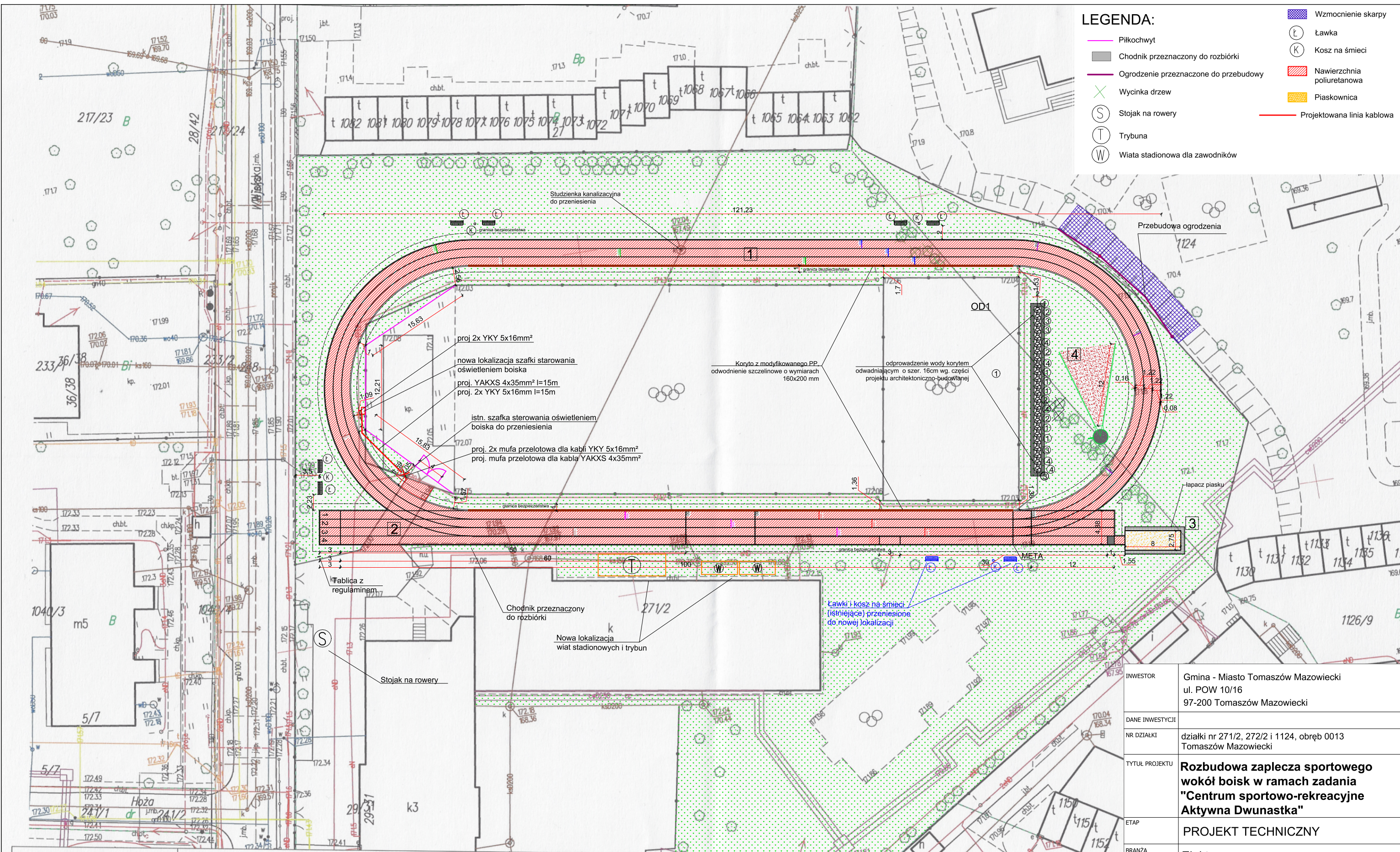
- całość prac wykonać w oparciu o niniejsze opracowanie, obowiązujące przepisy oraz zgodnie z PN,
- należy stosować urządzenia, wyroby i materiały posiadające świadectwo dopuszczenia do stosowania w budownictwie lub świadectwo kwalifikacji jakości, względnie oznaczonych państwowym znakiem jakości lub znakiem bezpieczeństwa, wydanymi przez uprawnione jednostki kwalifikujące.
- w miejscach zbliżenia i przy skrzyżowaniach projektowanych sieci kablowych z istniejącym uzbrojeniem podziemnym terenu, prace wykonywać ręcznie,
- uwzględnić wytyczne innych właścicieli sieci podanych w protokole z przeprowadzonej narady koordynacyjnej,
- przed przekazaniem do eksploatacji, należy wykonać pomiary rezystancji izolacji, rezystancji uziemień, skuteczności ochrony przed dotykiem pośrednim, sporządzić protokoły,
- po zakończeniu prac, należy bezwzględnie uporządkować teren.

Projektant:

Michał Mańko

LUB/0248/PWOE/12





LEGENDA:

- Piłkochwyty
- Chodnik przeznaczony do rozbioru
- Ogrodzenie przeznaczone do przebudowy
- Wycinka drzew
- Stojak na rowery
- Trybuna
- Wiata stadionowa dla zawodników
- Wzmocnienie skarpy
- Ławka
- Kosz na śmieci
- Nawierzchnia poliuretanowa
- Piaskownica
- Projektowana linia kablowa

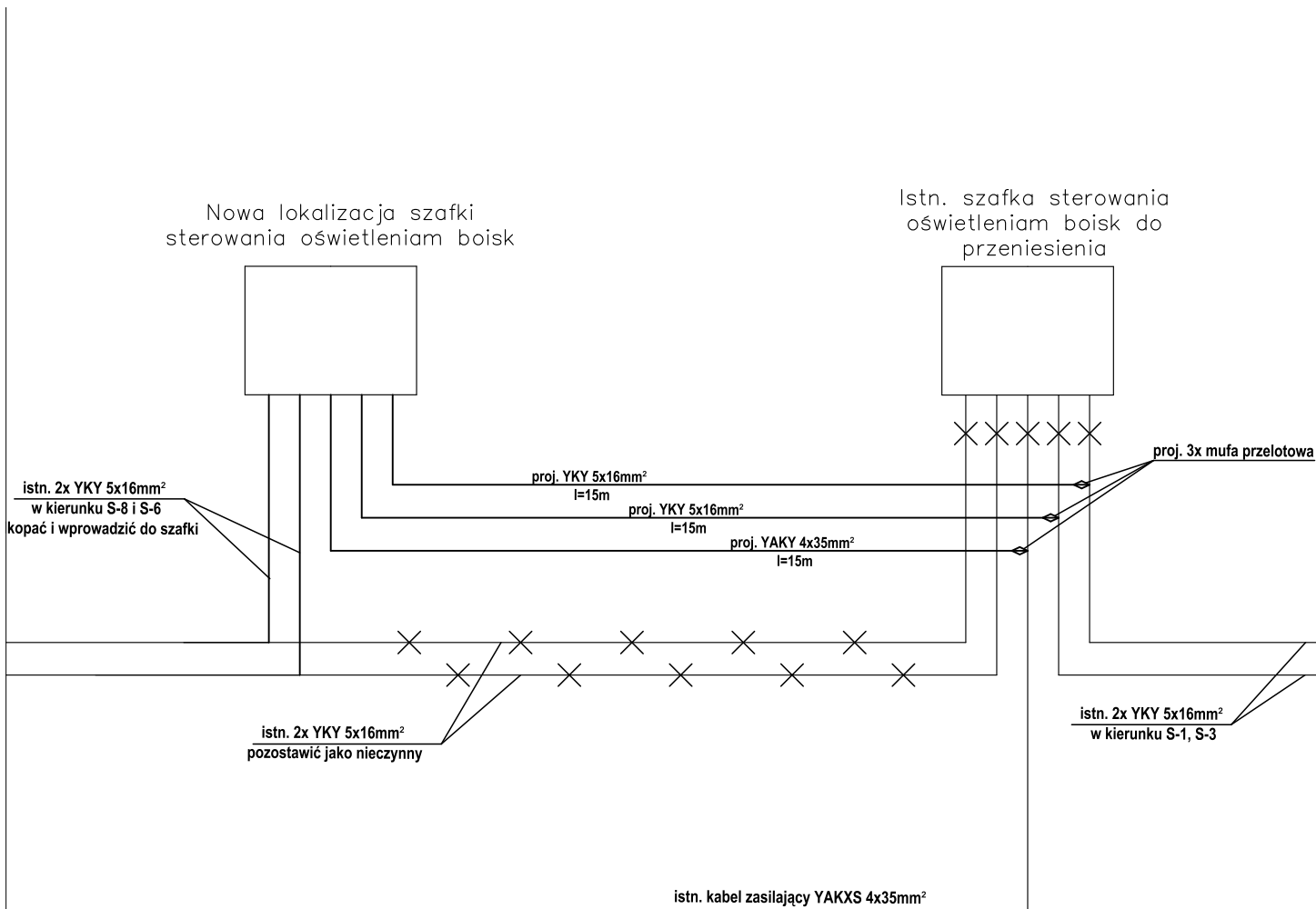
województwo łódzkie 10  
powiat tomaszowski 1016  
gmina m. Tomaszów Maz.  
obr. 13  
dz.: 271/2  
obr.  
dz.:

MAPA ZASADNICZA  
w postaci wektorowej do celów opiniotawczych  
Skala 1:500  
Dane ewidencyjne nie spełniają wymagań rozporządzenia Ministra Rozwoju Regionalnego i Budownictwa z dnia 29 marca 2001 roku w sprawie ewidencji gruntów i budynków (t.j. Dz. U. z 2016 r. poz. 1034) oraz obowiązujących standardów technicznych.  
sekcja nr  
Dokument sporządził/a: Kosiorek Katarzyna  
Z up. Starosty  
Znak: GGN.6642.3.1092.2021  
Tomaszów Maz., dn. 7.05.2021 r.

STAROSTA TOMASZOWSKI  
Wydz. Geodezji i Gosp. Nieruchomościami  
Starostwo Powiatowe w Tomaszowie Maz.  
97-200 Tomaszów Maz., ul. Św. Antoniego 41

INWESTOR	Gmina - Miasto Tomaszów Mazowiecki ul. POW 10/16 97-200 Tomaszów Mazowiecki		
DANE INWESTYCJI			
NR DZIAŁKI	działki nr 271/2, 272/2 i 1124, obręb 0013 Tomaszów Mazowiecki		
TYTUŁ PROJEKTU	Rozbudowa zaplecza sportowego wokół boisk w ramach zadania "Centrum sportowo-rekreacyjne Aktywna Dwunastka"		
ETAP	PROJEKT TECHNICZNY		
BRANŻA	Elektryczna		
PROJEKTANT ELEKTR.	mgr inż. Michał Mańko upr. nr LUB/0248/PWOE/12		
TYTUŁ RYSUNKU	Plan zagospodarowania terenu		
TOM	SKALA 1:500	DATA 06.2021	NR RYSUNKU E01





INWESTOR	Gmina - Miasto Tomaszów Mazowiecki ul. POW 10/16 97-200 Tomaszów Mazowiecki		
DANE INWESTYCJI			
NR DZIAŁKI	działki nr 271/2, 272/2 i 1124, obręb 0013 Tomaszów Mazowiecki		
TYTUŁ PROJEKTU	Rozbudowa zaplecza sportowego wokół boisk w ramach zadania "Centrum sportowo-rekreacyjne Aktywna Dwunastka"		
ETAP	PROJEKT TECHNICZNY		
BRANŻA	Elektryczna		
PROJEKTANT	mgr inż. Michał Mańko upr. nr LUB/0248/PWOE/12		
ASYSTENT PROJEKTANTA			
TYTUŁ RYSUNKU	Schemat		
TOM	SKALA -	DATA 06.2021	NR RYSUNKU E02